

Uszczelnienia

Typ 910.17

Akcesoria

Uszczelnienia - WIKA

Jak wiadomo połączenie śrubowe mierników ciśnienia, zaworów i pozostałych armatur przy użyciu zwykłych uszczelnień płaskich z miękkich metali lub metali NE sprawia często trudności. Połączenia śrubowe powinny być szczelne i jednocześnie łączone części powinny przyjąć wobec siebie wymagane położenie.

Jeśli miernik ciśnienia względnie zawór nie zostanie ustawiony we wymaganym kierunku odczytu względnie położeniu, nie zostanie osiągnięty właściwy stopień szczelności.

Następstwem tego jest wielokrotne wykręcanie, wymiana i podkładanie uszczelnień płaskich innej grubości.

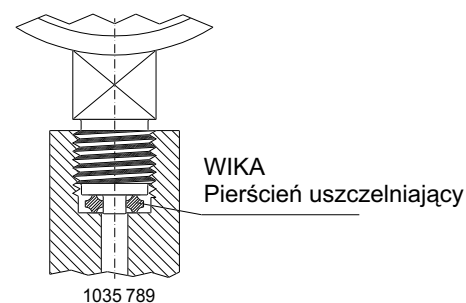
Dzięki uszczelnieniom WIKA jest możliwe, po osiągnięciu szczelności przy ok. ¼ obrotach, przekręcenie aparatu pomiarowego do wymaganej pozycji jeszcze do ok. 1 obrotu.

Uszczelki WIKA ze stali CrNi osiągają dzięki wyższej wytrzymałości i trochę innej formie wysoka szczelność już przy słabym naciągnięciu, przy czym dalsze dokręcanie możliwe jest do ok. ½ obrotu.

Bieże się pod uwagę dwie formy wykonania:

Forma 1: Do centrowania wewnętrznego przez czop centrujący wg EN 837-1.

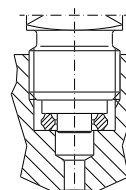
Forma 2: Do centrowania zewnętrznego w otworze wkrętowym, przewidziano dla Czopu gwintowego bez czopu centrującego i bez nasadki uszczelniającej.



Przykład wbudowania

Forma 1

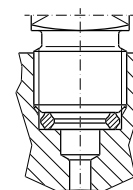
Do centrowania wewnętrznego



1268 201

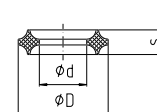
Forma 2

Do centrowania zewnętrznego



1268 210

Wymiary

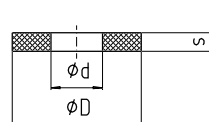


1035 797

Wersja	Dla gwintu	Materiał	Wymiary [w mm]			Forma	Numer zamówienia
			D + 0,2	d - 0,2	s		
	1/8 G	Cu	8 + 0,1	4,1 + 0,1	2,7	1	90 90789
	G 1/4, M 12 x 1,5	Al	9,3	5,4	3,2		90 90797
	G 1/4, M 12 x 1,5	Cu	9,3	5,4	3,2		90 90800
	G 1/4, M 12 x 1,5	1.4571	9,3	5,4	3,2		90 92161
	G 3/8, G 1/2, M 20 x 1,5	Cu	14,8	8	4,2		90 90819
	G 3/8, G 1/2, M 20 x 1,5	1.4571	14,8	8	4,2		90 92099
	G 1/4	Al	11	5,5	3,2	2	90 92269
	G 1/4	Cu	11	5,5	3,2		90 92277
	M 12 x 1,5	Cu	9,8	5,5	3,2		90 92285
	G 1/2	Cu	18,2	11	4,2		90 92293

Płaskie pierścienie uszczelniające wg EN 837-1 (i podobne) Wymiary

Te pierścienie uszczelniające służą do uszczelniania urządzeń pomiarowych ciśnienia i przynależnych armatur. Wymiary pierścieni uszczelniających są zgodne z normą połączeniową EN 837-1 i są wykonywane z następujących materiałów: miedź (Cu), Nikiel (Ni), bezazbestowy materiał uszczelniający Novapress 300 (NP uni) i tworzywo sztuczne (PTFE).



1035 800

Pierścień płaski PTFE grubości 0,5 mm stosowany jest w pierwszej linii do montażu urządzeń membranowych z połączeniem gwintowym, gdzie części stykające się ze środowiskiem pomiaru chronione są przez PTFE przed agresywnym działaniem mierzonych substancji. Przy użyciu uszczelnień metalicznych istnieje niebezpieczeństwo uszkodzenia warstwy PTFE.

Pierścień płaski PTFE grubości 2,0 mm jest używany przede wszystkim przy miernikach ciśnienia i przekaźnikach ciśnienia w przemyśle spożywczym. Części kontaktujące się ze środowiskiem pomiaru są tu z reguły ze stali-CrNi.

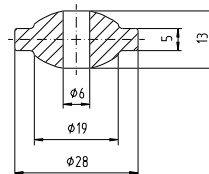
Wersja	dla gwintu	Materiał	Wymiary [w mm]			Numer zamówienia
			D	d	s	
	G ¼ *)	Cu	9,5	5,2	1,5	90 91424
	G ¼ *)	NP uni	9,5	5,2	1,5	90 91432
	G ½ *)	Cu	17,5	6,2	2	90 91440
	G ½ *)	NP uni	17,5	6,2	2,5	90 91459
	G ½ *)	Ni	17,5	6,2	2	90 91467
	G ¼	PTFE	9,5	5,2	0,5	90 92080
	G ½	PTFE	17,5	6,2	0,5	90 91173
	G ½	PTFE	17,5	7	2	90 91505

*) odpowiada EN 837-1

Uszczelnienie specjalne

Do montażu mierników ciśnienia z połączeniem G ¾ B do soczewki uszczelniającej (np. razem z kołnierzem gwintowanym numer. 9091165, Arkusz typów AM 09.05) jest dostępna soczewka uszczelniająca wg EN 837-1.

Wymiary



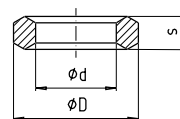
1270 249

Wersja	Dla gwintu	Materiał	Norma	Numer zamówienia
Soczewka	G ¾	St	DIN 16 259	90 91483

Krawędziowe pierścienie uszczelniające

Krawędziowe pierścienie uszczelniające stosowane są zwykle z bezłutowymi połączeniami śrubowymi z pierścieniem i należą do nich jako akcesoria. Oferowane tutaj pierścienie krawędziowe pomyślane są w zasadzie jako elementy zamienne.

Wymiary



1268 198

Wersja	Dla gwintu	Materiał	Wymiary [w mm]			Numer zamówienia
			D	d	s	
	G ¼	St	11,3	6	4,5	90 92234
	G ½	St	18,5	12	5	90 92242
	G ½	1.4571	18,5	12	5	90 92250

Zamówienie

Dla zamówienia wystarczające jest podanie 7 miejscowego numeru zamówienia. Opcje określić proszę dodatkowo.

Wykazy i wymiary podane w dokumencie zawierają dane techniczne aktualne w chwili oddania do druku niniejszego dokumentu. Dane te mogą ulec zmianie, a opisane urządzenia zastąpione innymi bez wcześniejszego ostrzeżenia.